



جفرا
J a f r a

للإغاثة والتنمية الشبابية
For Relief and Youth Development

دراسة الاحتياجات

(تجمع قدسيا)

2023

تلخص هذه الدراسة أهم احتياجات سكان أماكن عمل المؤسسة في سوريا إلى أوجه التدخل المطلوب للعمل مع مختلف فئات المجتمع وذلك لردم الفجوة في نقص الخدمات، التدريبات أو المشاريع التي يحتاجها سكان مناطق عمل المؤسسة:

- التعرف على التركيب السكاني لمناطق عمل المؤسسة بشكل عام (عدد السكان، عدد النازحون، عدد الأطفال، عدد الذكور، عدد الإناث، عدد ذوي الاحتياجات الخاصة، نسبة البطالة للذكور، نسبة البطالة للإناث).
- التعرف على وضع الخدمات الموجودة في مناطق عمل المؤسسة.
- التعرف على الحاجات الأساسية من المواد الغذائية أو غير الغذائية لسكان مناطق عمل المؤسسة.
- التعرف على أهم القطاعات الموجودة في أسواق مناطق عمل المؤسسة وأهم التحديات التي تواجه السكان في الوصول إلى هذه السوق أو التحديات التي تواجهها هذه القطاعات والتي تمنع من التوسع والنمو.
- التعرف على واقع التعليم وأهم الاحتياجات التعليمية في مناطق عمل المؤسسة.
- التعرف على أهم المهن الموجودة في مناطق عمل المؤسسة وبيان ما هي المهن الموجودة أو الناقصة والتعرف على مدى إمكانية التنسيق والتعاون مع أصحاب هذه المهن.
- دراسة واقع العائلات وتركيبها وأهم مصادر دخلها في مناطق عمل المؤسسة لتحديد أهم الاحتياجات الأساسية لهذه العائلات.
- دراسة تفصيلية عن واقع الشباب في مناطق عمل المؤسسة لتحديد أهم التدريبات المهنية أو التنموية التي تحتاجها هذه الفئة سواء لمساعدتهم في دراستهم أو لتمكينهم اقتصادياً أو ليتمكنوا من دخول سوق العمل.

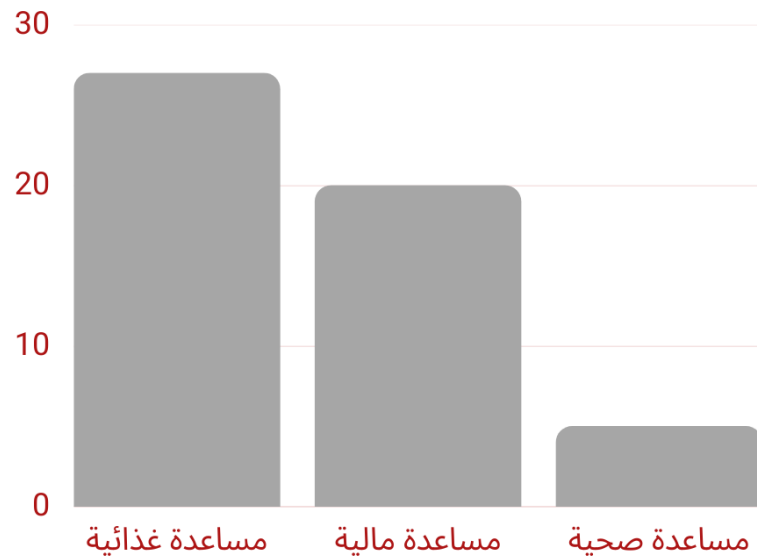


تجمع قدسيا

معلومات عامة عن التجمع

إجمالي عدد السكان	النازحين	
٤٢٥,٠٠٠	٢٠,٠٠٠	
الأطفال	النساء	الأشخاص ذوو الإعاقة
%٢٥	%٣٢	%٣.٥
نسبة البطالة للذكور	نسبة البطالة للإناث	
%٦.	%٦٥	

نوع المساعدات المقدمة في قدسيا:



أنواع الدعم والمساعدات الأكثر طلباً من سكان تجمع قدسيا:



أكثر التخصصات التي يدرسها الشباب في التجمع:

- علم اجتماع
- انكليزي
- هندسة معمارية
- إدارة أعمال

أكثر الدورات التنموية المطلوبة من قبل الشباب:

- محاسبة
- اللغات
- برامج محاسبية
- إدارة موارد بشرية
- برمجة و ICDL
- دورات مهنية
- الأوتوكاد و 3D MAX

أهم العوائق التي تمنع الشباب من دخول سوق العمل:



أهم الهيئات المتخصصة في تقديم خدمات لفئة الشباب:



أهم الخدمات التي تقوم بتقديمها الهيئات المذكورة أعلاه:

- دورات تنموية
- تدريبات خاصة في مجال الدراسة
- أنشطة ترفيهية

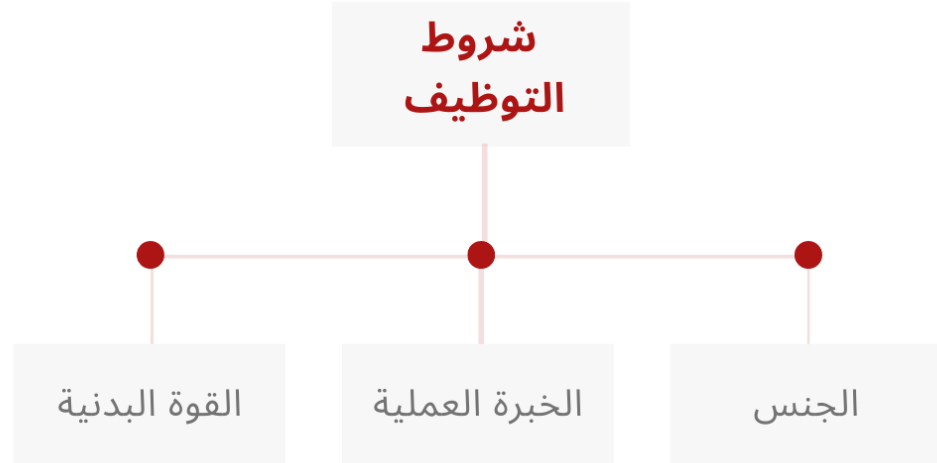
أغلب الشباب يقضون وقتهم في:

- وسائل التواصل الاجتماعي
- الألعاب الإلكترونية
- الرسم و العزف
- مشاهدة التلفاز
- اجتماعات الأهل و الأصدقاء
- ممارسة الرياضة
- المطالعة

قائمة بالمؤسسات أو الفرق التي تفتح فرص تطوعية للشباب:



أهم شروط التوظيف التي يريد أصحاب المهن توفرها في المتقدم للوظيفة في
تجمع قدسيا:



معايير قبول المشاركين ضمن برامج التعليم والدعم النفسي في المؤسسات التي
تقدم هذه الخدمات:



معايير قبول المشاركين ضمن برامج التنمية الشبابية والتدريب المهني:



معايير قبول المشتركين ضمن برنامج الإغاثة:

- الجنسية
- الإقامة


المساعدات الإغاثية المقدمة من قبل المؤسسات:



وضع الخدمات في التجمع:

وضع الخدمات في التجمع	
سيئ للغاية: أعطال دورية	الصرف الصحي
متوفر و لكن غير كافي من خلال البطاقة الذكية	الغاز
أعطال موسمية – البارد الشديد أو الحر الشديد – أعطال متكررة تقنين غير منتظم	الكهرباء
متوفر و لكن غير كافي من خلال البطاقة الذكية – غير متوفر في السوق السوداء	المازوت
متوفرة و لكن غير كافية بسبب عملية التقنين	مياه الشرب
متوفرة و لكن غير كافية بسبب عملية التقنين	مياه الاستخدام
متوفر و جيد من خلال البوابات و من خلال خطوط ٣ جي و ٤ جي	الإنترنت
متوفر و لكن غير كافي من الأفران الحكومية و من المعتمدين	الخبز
عدد غير كافي من النقاط الطبية و عدم توفر نقاط طبية للحالات الإسعافية	الخدمات الطبية
متاحة و لكن غير كافية في جميع الأوقات	المواصلات

قدرة الناس على تلبية احتياجاتهم الغذائية الأساسية:

سبب عدم قدرة الناس على تلبية احتياجاتهم الغذائية الأساسية	متوسط النسبة المئوية للناس القادرة على تلبية احتياجاتهم الغذائية الأساسية
<ul style="list-style-type: none"> • قلة أو عدم توفر الدخل • إرتفاع الأسعار 	 <p>75%</p>

إقتصاد المجتمع:

مصادر الدخل للعائلات:

- التجارة
- الصناعة
- الوظائف الرسمية في القطاع الخاص
- المساعدات الإنسانية
- المهن اليومية

السوق والتوريد في التجمع:

أسباب إغلاق المتاجر في التجمع	نسبة المتاجر المغلقة في التجمع
<ul style="list-style-type: none"> • إنخفاض قيمة الليرة السورية سبب خسارات لأصحاب المتاجر • إنخفاض القوة الشرائية في التجمع بسبب الأوضاع الاقتصادية للعائلات 	 <p>1-20%</p>

سبل العيش في التجمع:


أكثر القطاعات الموجودة للعمل:


- العقارات / البناء
- التعليم / رعاية الطفل
- الخياطة
- تجارة الجملة والتجزئة
- العمل اليومي / الموسمي
- تصفيف الشعر / التجميل
- العمل الإنساني والاجتماعي

أكثر التحديات لبدء عمل جديد في التجمع:

- صعوبة تأمين وسائل النقل
- الإفتقار إلى البنية التحتية من ماء وكهرباء
- لا توجد قوة شرائية كافية بين أفراد المجتمع
- مشاكل الضرائب

الدعم المجتمعي:

الجهات التي تقوم بتقديم دعم بشكل مجاني و مأجور للرياضات الشائعة		
إسم الجهة	مأجور/مجانى	نوع الرياضة
	مجانى	كرة القدم

الجهات التي تقوم بتقديم دعم بشكل مجاني و مأجور للفنون الشعبية		
إسم الجهة	مأجور/مجانى	الفنون الشعبية
	مجانى	فلكلور

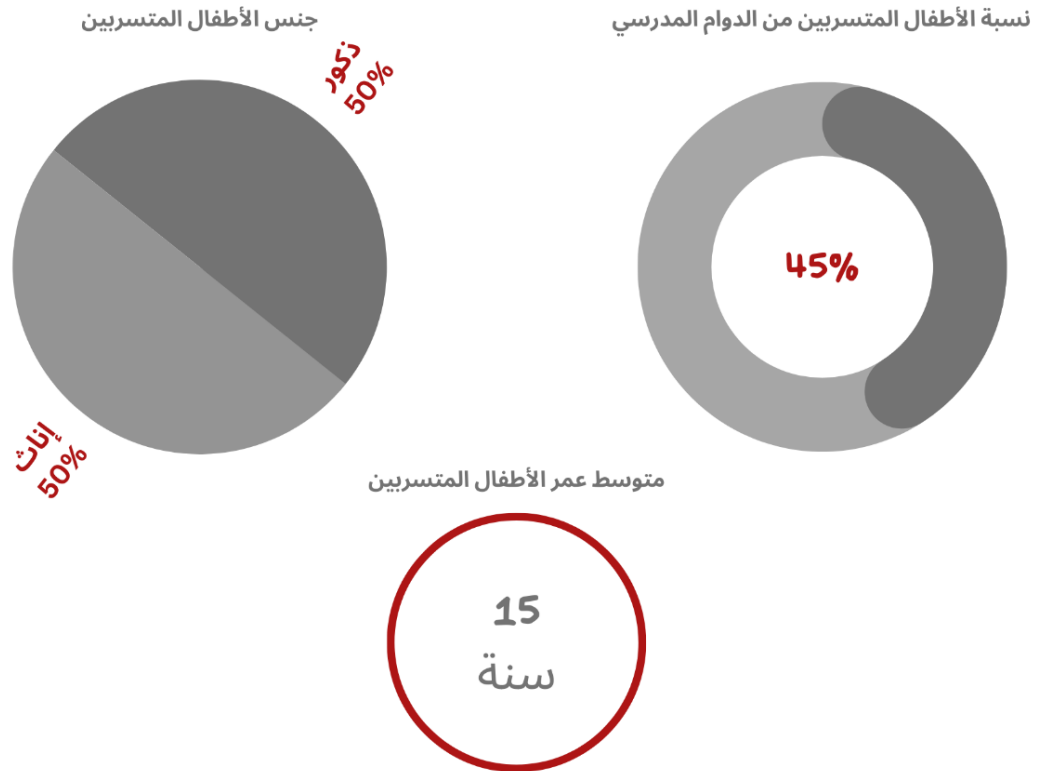
أشكال عمالة الأطفال الأكثر وجوداً في المخيم:

- ورش تصليح السيارات
- المحال التجارية

التعليم في تجمع قدسيا:

متوسط الطاقة الاستيعابية
(للمدرسة الواحدة/ للصف الواحد)
1200
50

وضع التعليم في التجمع	
	عدد المدارس
	عدد المنظمات التعليمية



أسباب التسرب المدرسي:

١. محدودية القدرة على استيعاب طلبة جدد في المدرسة
٢. عدم قدرة الأهل المادية على تأمين إحتياجات الطفل للتعليم

الجهات التي تقدم خدمات الترفيه والدعم الاجتماعي والنفسي للأطفال، الأهل والشباب:

